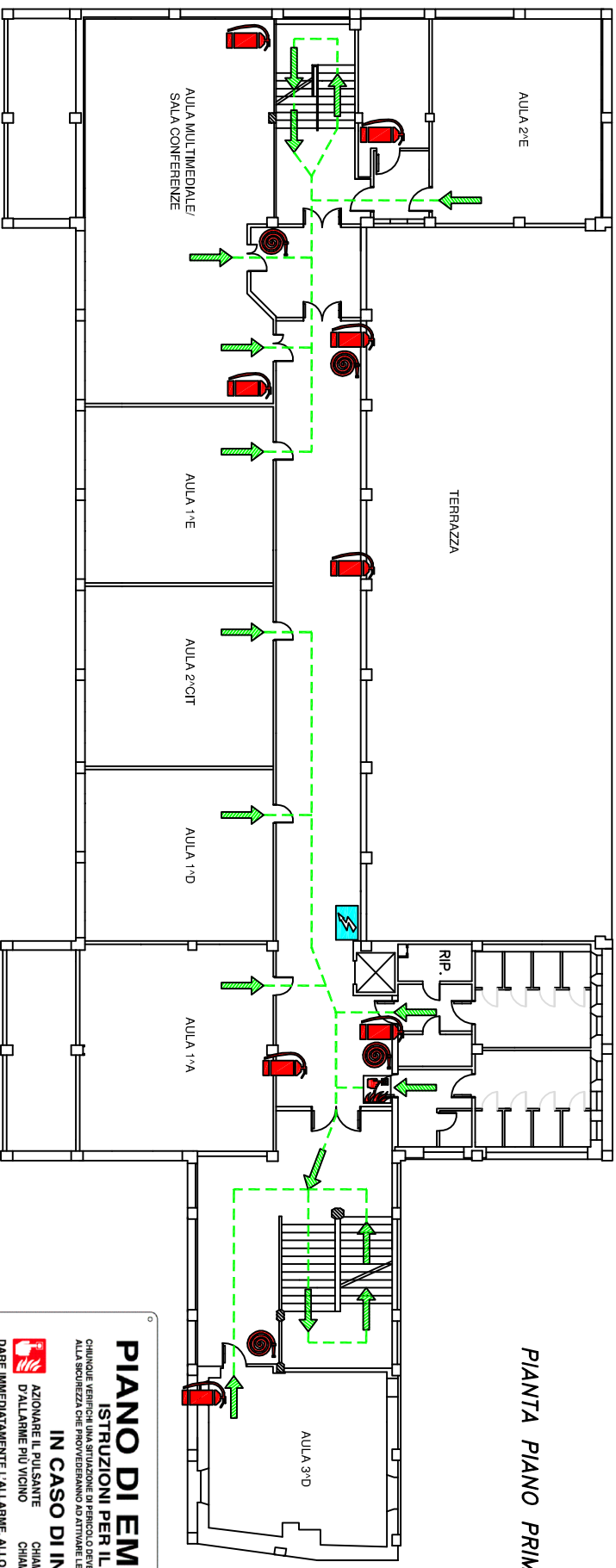


# PLANIMETRIA CON LE VIE DI ESODO Scuola Secondaria di 1° Grado "LEONARDO DA VINCI"

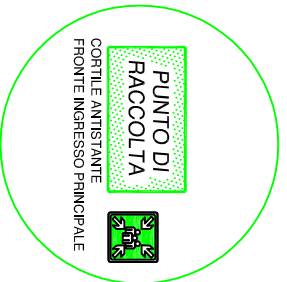
Redatta ai sensi all. VII punto 7.5 D.M. 10.03.1998 e s.m.i.  
 con indicazione dei mezzi di estinzione disponibili.

## PIANTA PIANO PRIMO

Servizio di Prevenzione e Protezione  
 RSP: Ing. Alessandro Jacobelli  
 Via G. Leopardi 13/g - 00065 Fiano Romano  
 339.1828036 - mail: iaco1972@libero.it



PIANTA PIANO PRIMO



	- PERCORSO DESODO		- IDRANTE SOPRASSUOLO
	- USCITA DI EMERGENZA		- IDRANTE UNI 45
	- CASSETTA DI PRONTO SOCCORSO		- LANCIA ANTINCENDIO
	- QUADRO ELETTRICO GENERALE		- PULSANTE ALLARME ANTINCENDIO
	- CENTRALE DI CONTROLLO ANTINCENDIO		- VALVOLA INTERCETTAZIONE COMBUSTIBILE
	- CARTELLI ALLUMINIO CON PITTOGRAMMA		- SGANCIO IMPIANTO ELETTRICO
	- PORTA RESISTENTE AL FUOCO		- CONTATORE ENEL
	- ESTINTORE		- VOI SIETE QUI
	- RIL EVATORE DI FUMO		- LUCE EMERGENZA CON PITTOGRAMMA

### PIANO DI EMERGENZA

**ISTRUZIONI PER IL PERSONALE**  
 QUALUNQUE VERIFICA DI EMERGENZA DEVE ESSERE TRATTATA CON SERietà E CALMIA. IL PERSONALE HA IL DOVERE DI MANTENERE IL CALORE E LA SICUREZZA CHE PROVVEDERANNO AD ATTIVARE LE MISURE DI SOCCORSO ADEGUATE AL CASO.

**IN CASO DI INCENDIO**  
 AZIONARE IL PUL SANTE D'ALLARME PIU VICINO  
 DARE IMMEDIATAMENTE L'ALLARME, ALLONTANARE LE PERSONE PRESENTI SE POSSIBILE E UTILIZZARE GLI ESTINTORI O GLI IMPIANTI PIU VICINI E DIRIGENDO IL GETTO ALLA BASE DELLA FIAMMA

**IN CASO DI EVACUAZIONE**  
 NON URLARE, NON CREARE PANICO  
 ABBANDONARE I LOCALI INDICANDONE IL TIPO DI EMERGENZA SECONDO I CARTELLI INDICATORI VERSO LE USCITE

**IN CASO DI EMERGENZA**  
 AVISARE LA PORTINERIA CENTRALE DESCRIVENDO CON CHIAREZZA L'ACCADUTO E INDICANDO CON ESATTEZZA DOVE AVVENNE E IL TIPO DI AIUTO RICHIESTO

	Polizia	Coord. emergenza	Tel. 112
	Cabinieri	Antincendio	Tel. 115
	Vigili Urbani	Promio Soccorso	Tel. 118
	Protezione Civile	Portinieri	Tel. 119
	Protezione Civile	Portinieri	Tel. 119
	USI - ASI	Direzione didattica	Tel. 0744.402156
	Azienda acqua	Servizio tecnico	Tel. 0744.402156
	Rimozione auto	Medico competente	Tel. 0744.402156
		Security	Tel. 0744.402156