

## IL COMPORTAMENTO DELL'UOMO IN CASO DI EMERGENZA

Negli edifici con alta concentrazione di persone, le situazioni di emergenza possono modificare le condizioni di agibilità degli spazi e alterare i rapporti interpersonali degli utenti, si crea il



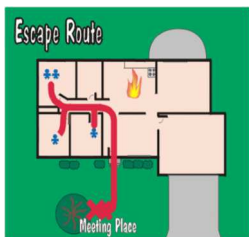
Ansia generale

Compromissione  
funzioni  
comportamentali

Istinto all'autodifesa ed  
esclusione degli altri



Questi comportamenti possono essere modificati e ricondotti alla normalità se il sistema è preparato e organizzato!



NECESSITA' DI  
ORGANIZZARSI E  
PREPARARSI PER RIDURRE I  
RISCHI!

Il giusto comportamento durante le simulazioni di emergenza contribuisce ad acquisire gli automatismi utili in caso di "vera" emergenza: le prove di evacuazione devono essere affrontate con serietà da parte di tutti

## ALLERTAMENTO SOCCORSI PUBBLICI

Rispondere con calma all'operatore, parlare in modo chiaro e preciso, fornendo:

- nome e cognome;
- tipo di emergenza in corso;
- indirizzo, numero di telefono, indicazioni sul percorso, segnalare eventuali ostacoli;
- persone coinvolte;
- condizioni generali degli eventuali infortunati;
- stadio dell'evento.

Non riattaccare il telefono fin quando l'organo di soccorso non lo ritiene opportuno, poi lasciare libero il telefono: potrebbe essere necessario richiamarvi. Sgombrare i percorsi per i mezzi di soccorso. Attendere gli organi statali: guidarli, informarli sull'accaduto e mettersi a loro disposizione, evitando di essere di intralcio.

### NUMERI UTILI



PRONTO SOCCORSO	118
VIGILI DEL FUOCO	115
CARABINIERI	112
POLIZIA	113

Realizzazione opuscolo:



LUSIOS s.r.l.  
Via della Martinicca, 36 06132 S.Maria Rossa - Perugia  
Tel/Fax 075 609699 www.lusios.it info@lusios.it

P.IVA 02758770545



SCUOLA MEDIA STATALE  
"LEONARDO DA VINCI E  
ORAZIO NUCOLA"

Via L. Lanzi 15, 05100 Terni

## GESTIRE L'EMERGENZA A SCUOLA

SICUREZZA A SCUOLA:  
MEGLIO PREPARATI CHE  
SPAVENTATI!



## NORME DI COMPORTAMENTO IN CASO DI TERREMOTO

Mantenere la calma ed evitare di trasmettere panico agli altri



**IN UN LUOGO CHIUSO:**

- Ripararsi sotto banchi, architravi, vicino a muri portanti, lungo le pareti perimetrali o negli angoli
- Durante la scossa non sostare al centro degli ambienti, allontanarsi da finestre, porte con vetri, lampadari, apparecchi elettrici, armadi, ecc.
- Se si è su corridoi o scale, rientrare nell' ambiente - classe più vicino
- Al termine della scossa, l'insegnante cerca contatto visivo con il coordinatore di piano (collaboratore), il quale ha verificato la percorribilità delle vie di esodo. Al consenso del coordinatore si dà inizio all'evacuazione che deve essere lenta e ordinata. Abbandonando lo stabile, accertarsi che le regolari vie di esodo siano percorribili (guardarsi in alto e intorno). Camminare vicino al muro, non usare l'ascensore. Se le vie non sono percorribili, attendere l'arrivo dei soccorsi ed evitare sollecitazioni che potrebbero creare altri crolli
- Possono ripetersi nuove scosse: bisogna essere preparati e fare molta attenzione

**ALL'APERTO:** Allontanarsi da edifici, da alberi ad alto fusto, da lampioni, linee elettriche, cavalcavia, non avvicinarsi ad animali spaventati.

## NORME DI COMPORTAMENTO IN CASO DI INCENDIO

Mantenere la calma ed evitare di trasmettere panico agli altri

**SE L'INCENDIO È ALL'INTERNO DELLA CLASSE** (o laboratorio, palestra, etc.):

- Uscire, chiudere la porta e diramare immediatamente l'allarme antincendio
- Portarsi lontano dal locale e prepararsi in attesa che venga diramato l'ordine di evacuazione.

**SE L'INCENDIO È FUORI DALLA CLASSE E IL FUMO RENDE IMPRATICABILE SCALE E CORRIDOI:**

- Chiudere la porta cercando di sigillarne le fessure con panni possibilmente bagnati
- Aprire la finestra e chiedere soccorso

Se il fumo rende difficile la respirazione, stendersi sul pavimento e filtrare l'aria che si inspira con un panno/fazzoletto possibilmente bagnato.



## MODALITA' DI EVACUAZIONE DALL'EDIFICIO



**IN CASO DI EVACUAZIONE:**  
Mantenere la calma ed evitare di trasmettere panico agli altri

- Interrompere immediatamente tutte le attività
  - Lasciare gli oggetti personali dove si trovano
  - Disporsi in fila (dopo l'apri-fila) e uscire dall'aula
  - Procedere in fila indiana, tenendosi per mano (in caso di incendio)
  - Non spingere, non gridare, non correre
  - Seguire le vie di fuga previste, rispettare le precedenza, non usare ascensori
  - Non tornare mai indietro, per nessun motivo
  - Nel percorrere le vie di esodo esterne, allontanarsi quanto prima dalle strutture dell'edificio
  - Recarsi in ordine, verso il centro di raccolta
  - Non bloccare piazzali e strade che possono servire ai mezzi di soccorso
  - Effettuare la verifica dei presenti (con l'elenco degli alunni presenti)
  - La fine dell'emergenza viene decretata dal Dirigente o dal Responsabile di plesso
- IMPORTANTE RICORDARE:**
- Segnale di evacuazione: tromba da stadio
  - Vie di fuga e uscite previste
  - Che è fondamentale l'esecuzione di un deflusso ordinato e senza intoppi